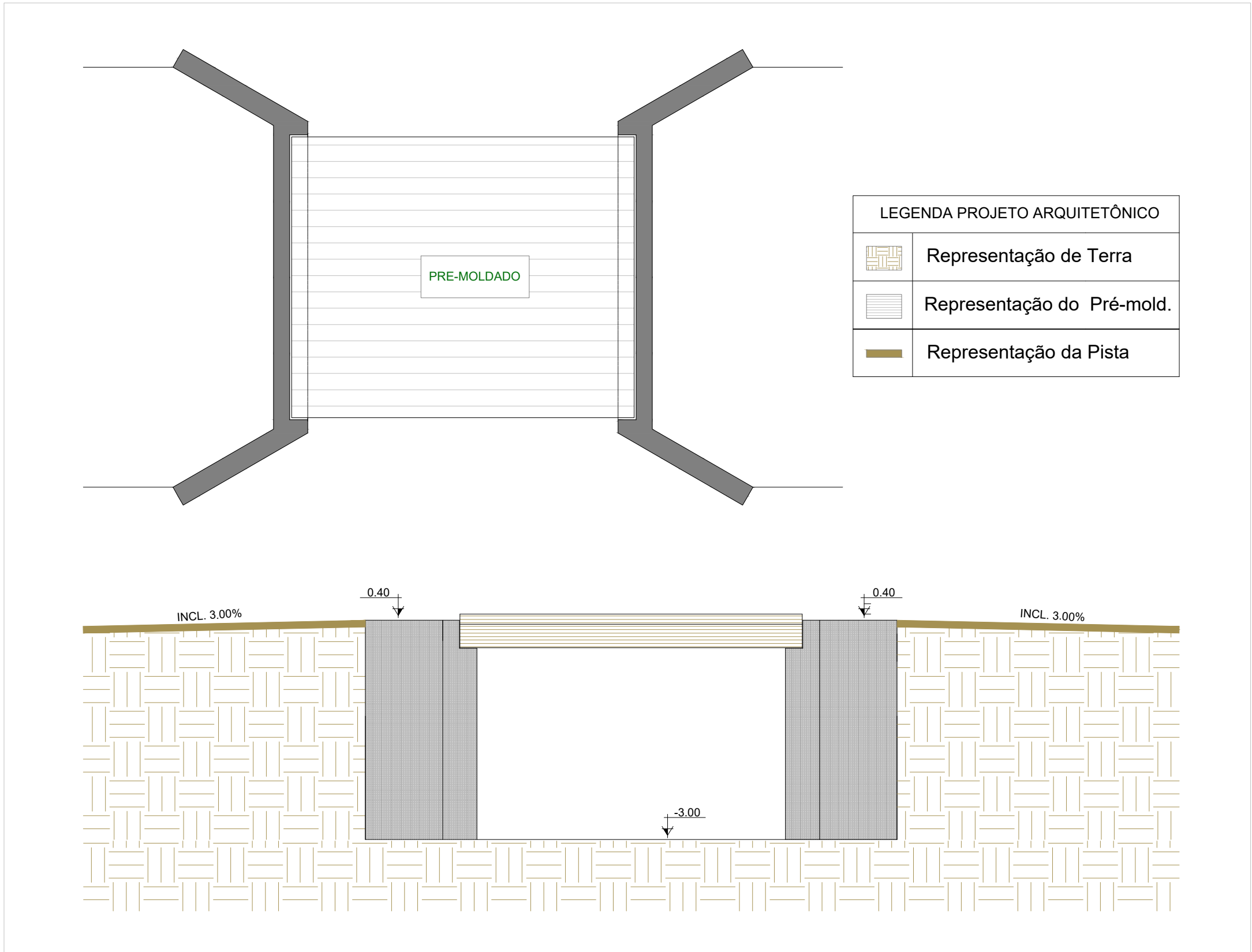
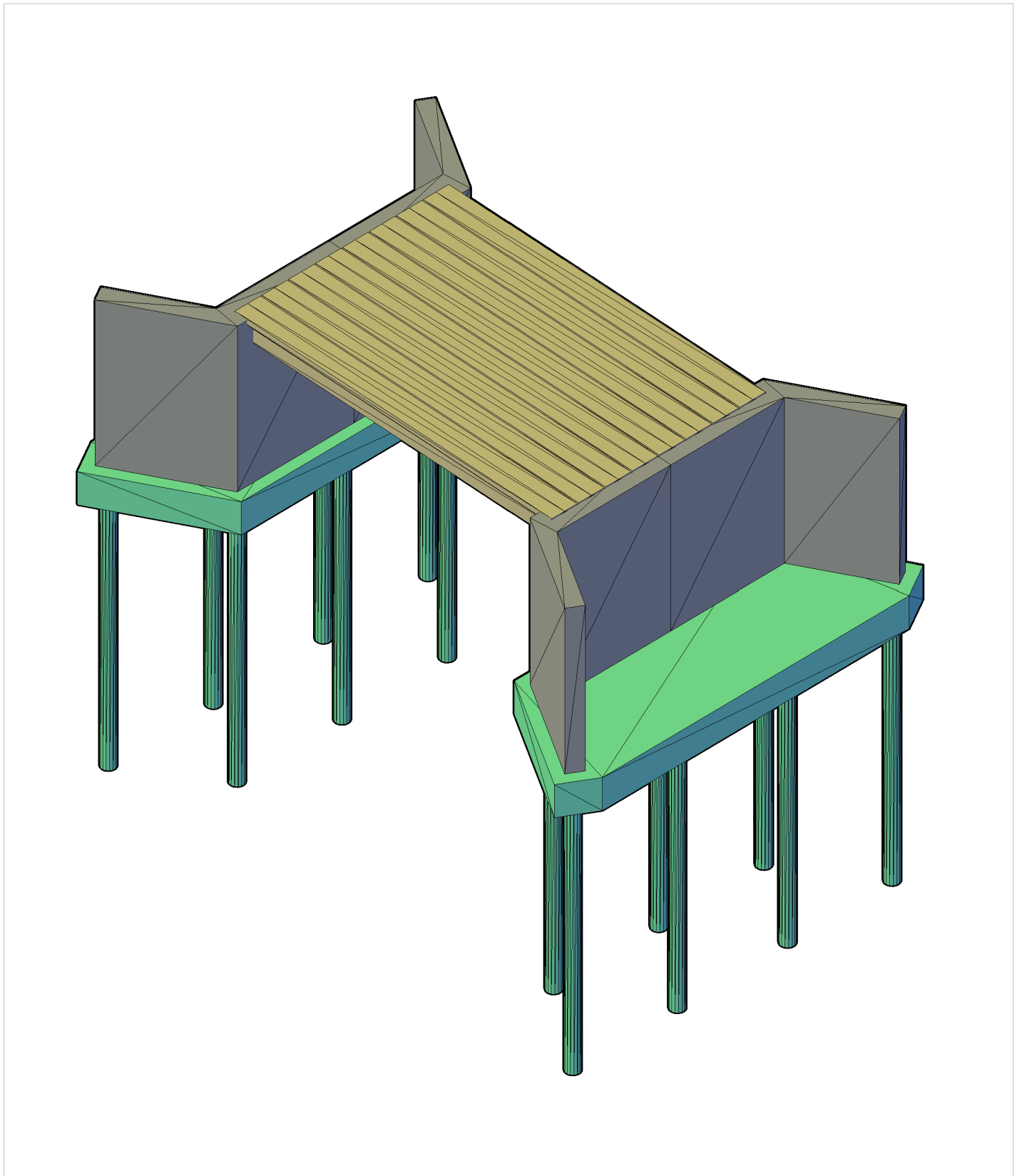


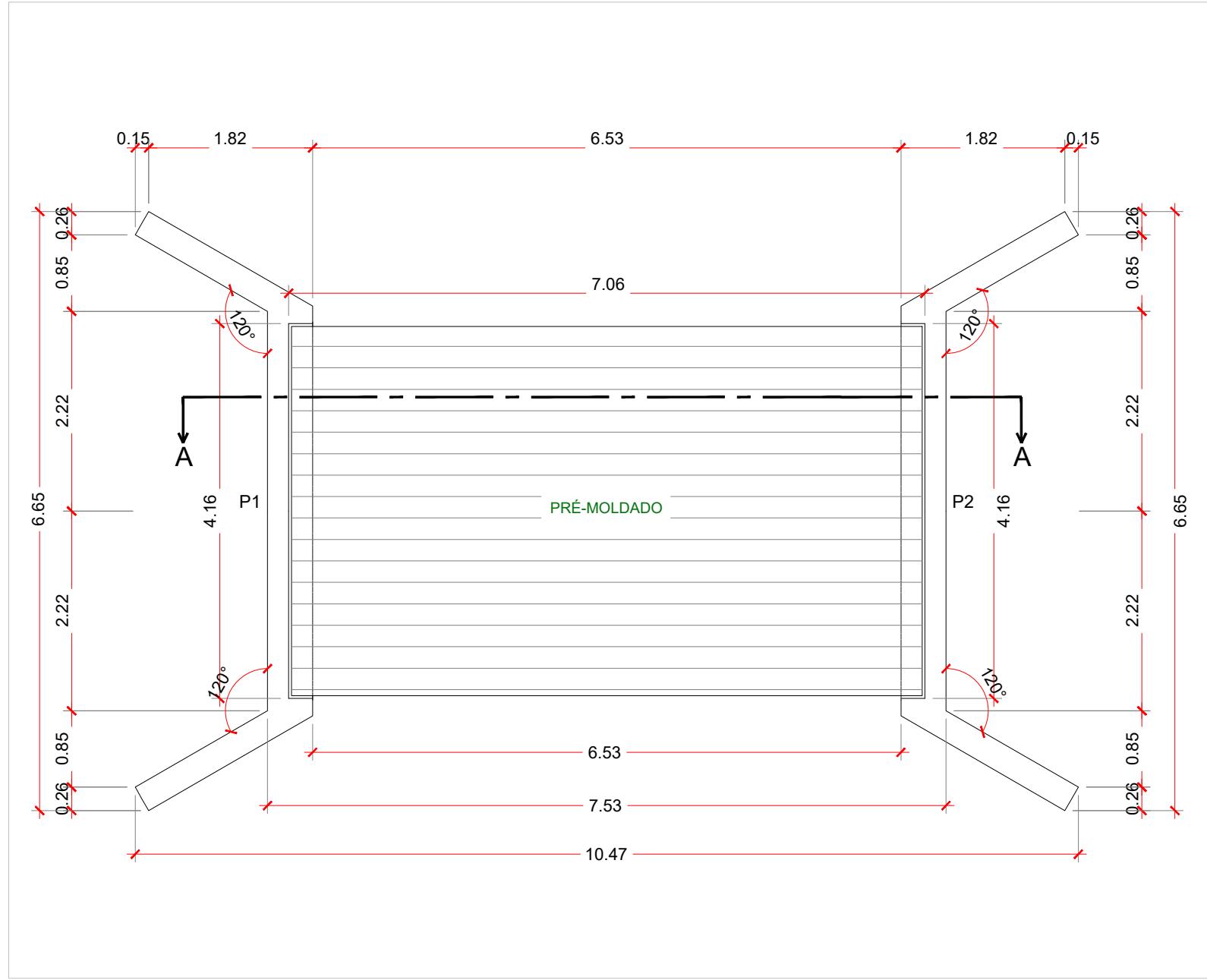
PROJEÇÃO EXISTENTE
ESC: 1/50



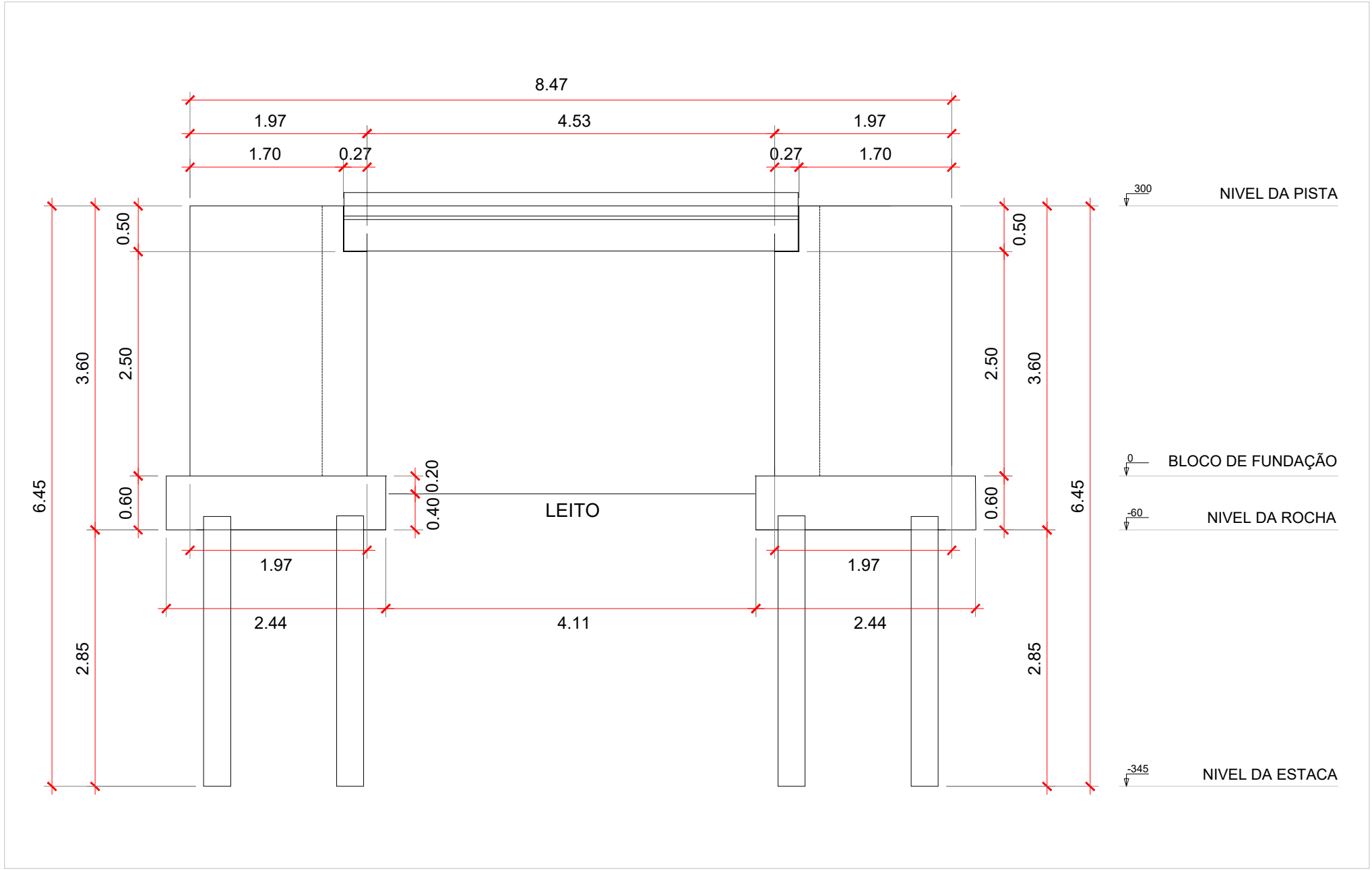
PROJEÇÃO DA NOVA
ESC: 1/50



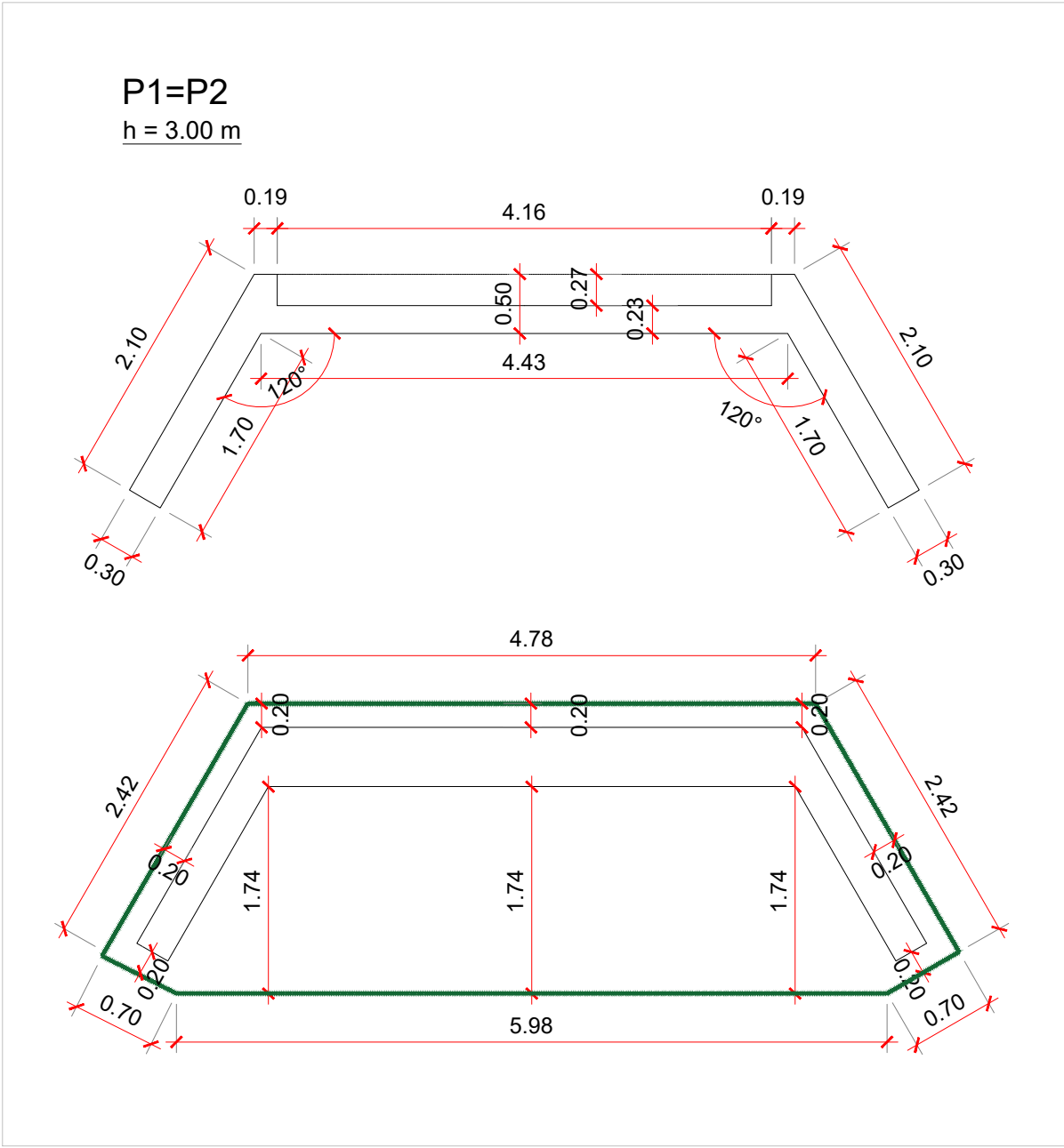
PÓRTICO 3D
ESC: 1/50



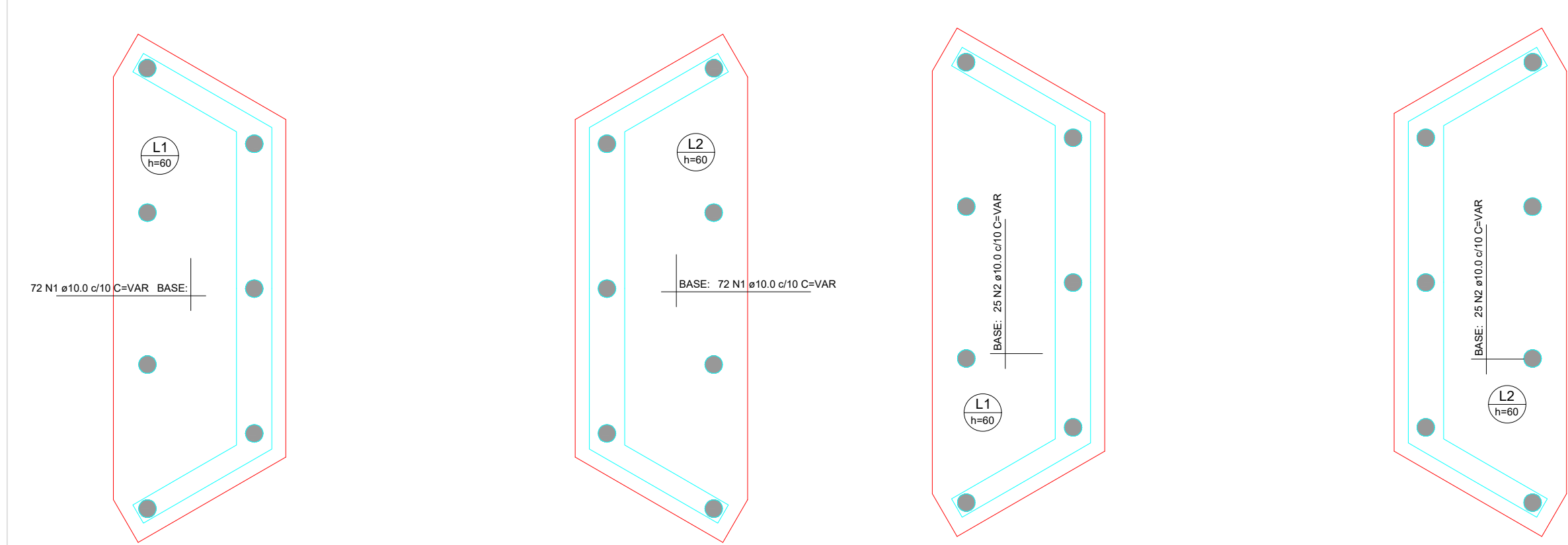
PLANTA BAIXA
ESC: 1/50



CORTE AA
ESC: 1/50

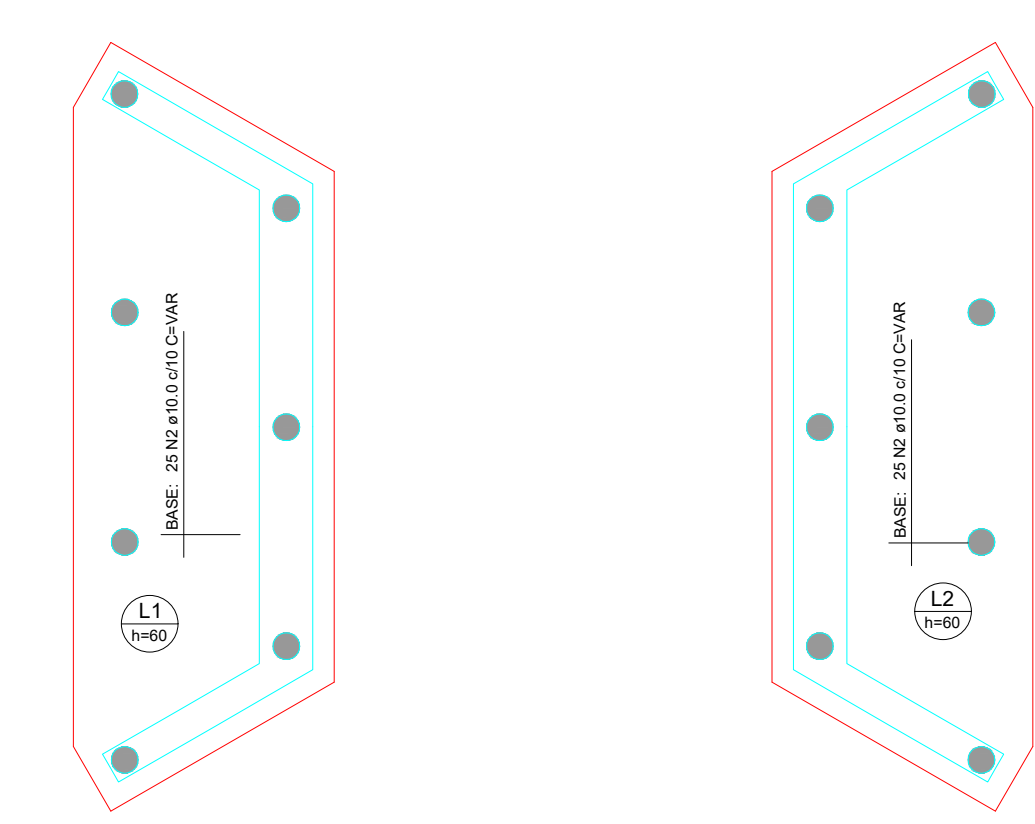


DETALHES
ESC: 1/50



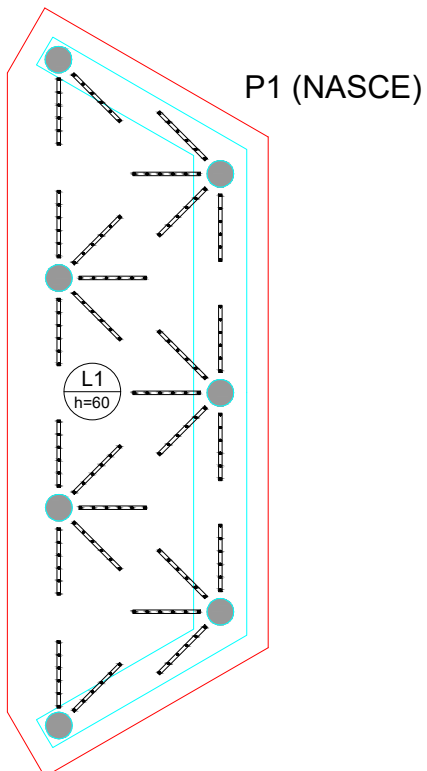
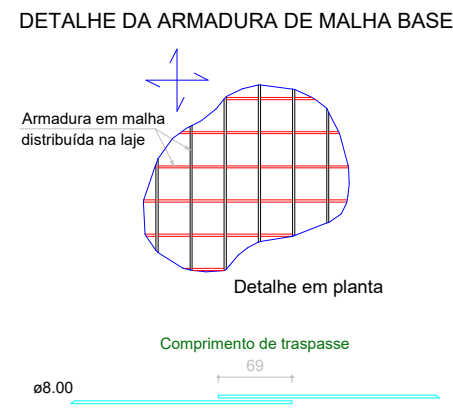
ARMAÇÃO SUPERIOR DO RADIER DO
PAVIMENTO INFRAESTRUTURA (EIXO X)

Escala 1:50



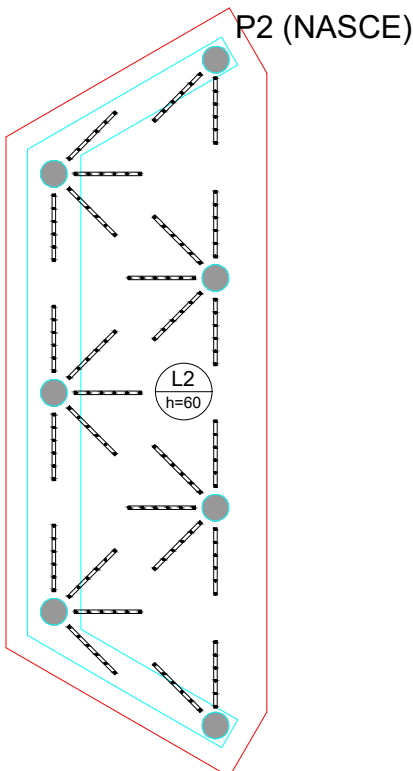
ARMAÇÃO SUPERIOR DO RADIER DO
PAVIMENTO INFRAESTRUTURA (EIXO Y)

Escala 1:50



DETALHAMENTO DE PUNÇÃO DO RADIER DO
PAVIMENTO INFRAESTRUTURA (NÍVEL 0)

Escala 1:50



RELAÇÃO DO AÇO					
Negativos X Positivos Y		Negativos Y Positivos X		Positivos X	
AÇO	N	DIAM (mm)	QUANT	C.UNIT (cm)	C.TOTAL (cm)
CASO	1	10.0	288	VAR	VAR
	2	10.0	100	VAR	VAR
	3	10.0	64	VAR	303.92
	4	10.0	16	VAR	386.6
	5	10.0	16	VAR	386.6
	6	10.0	16	VAR	VAR
	7	10.0	17	VAR	VAR
	8	10.0	8	480	3840
	9	10.0	16	77	1232
	10	10.0	8	621	4968
	11	10.0	17	VAR	VAR

RESUMO DO AÇO			
AÇO	DIAM (mm)	C.TOTAL (m)	PESO = 10% (kg)
CASO	10.0	2158.3	1463.8
PESO TOTAL (kg)			
CASO	1463.8		

Volume de concreto (C-30) = 17.80 m³
Área de forma = 20.40 m²

PREFEITURA	CREA	
	BOMBEIRO OU NATURATINS	
PROJETO:	PROJETO PONTE DE 7 M	FOLHA: 1/3
	OBRA: CONSTRUÇÃO DA PONTE DE 7,00X4,00X3,00 METROS PROPRIETÁRIO: PREFEITURA MUNICIPAL DE SANTA RITA - TO CNPJ: 01.613.127/0001-49 ENDEREÇO: ZONA RURAL DO MUNICÍPIO	
QUADRO DE ÁREAS	ASSINATURA PROPRIETÁRIO	PREFEITURA MUNICIPAL DE SANTA RITA DO TOCANTINS
	AUTOR PROJETO 315.1840-TO ENGENHARIA CIVIL	FRANCISCO AUGUSTO DA S. VALENTIN
	RESP. TÉCNICO	
ESCALA: INDICADA	DESENHO: FLÁVIO HUMBERTO	DATA: JANEIRO DE 2026
CONTEUDO:		

DETALHES
ESC: 1/50